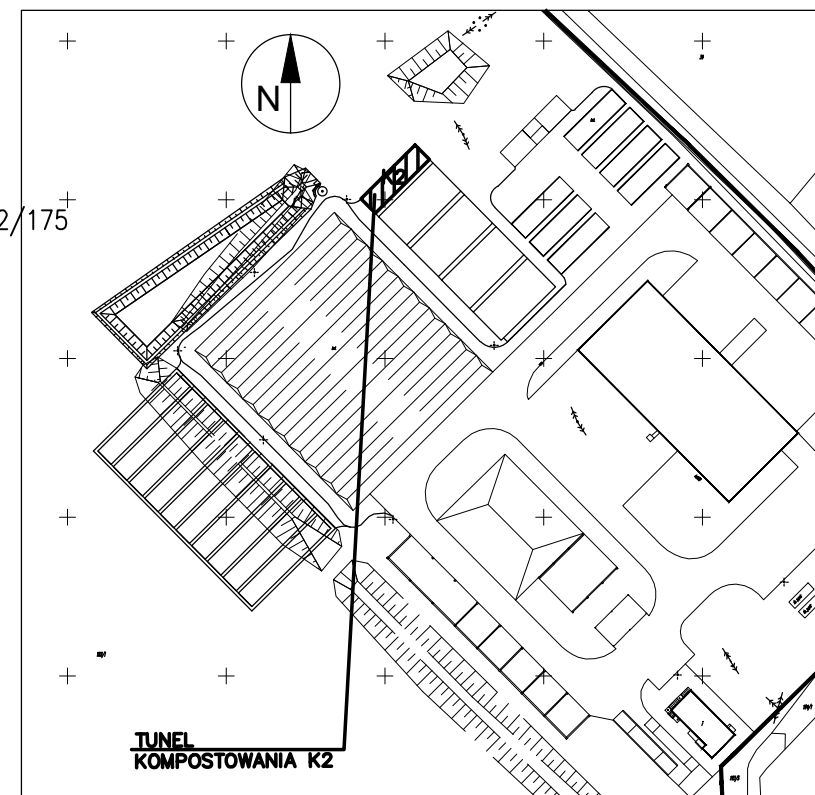


## SKALA 1:25



## SKALA 1:25



1. NIE ODCZYTYWAĆ WYMIARÓW ZE SKALI RYSUNKU  
2. WSZYSTKIE WYMIARY PODANO W MILIMETRACH  
3. WSZYSTKIE POZIOMY PODANO W METRACH  
4. STAL ZBRZOJENIOWA A-IIIIN (B500SP)  
BETON: C30/37  
BETON PODŁOŻA C8/10  
5. OTULINA BOCZNA 25mm  
6. OTULINA GÓRNA/DOLNA 25mm  
7. STAL PROFILOWA S235

SPOSÓB OPISU PRĘTÓW ZBRZOJENIOWYCH


5B12/200 S(12)

ZBRZOJENIE GÓRA (DOŁE)  
ROZSTAW PRĘTÓW  
ŚREDNICA PRĘTÓW  
ILOŚĆ PRĘTÓW  
NR PRĘTA W ZESTAWIENIU STALI

2	08.2014	PROJEKT WYKONAWCZO-OFFERTOWY - WYDANIE PODSTAWOWE
1	01.2013	PROJEKT WYKONAWCZY - WYDANIE PODSTAWOWE
NR	DATA	MODYFIKACJA

OBIEKT: ZAKŁAD GOSPODARKI ODPADAMI -  
EKOLOGICZNE CENTRUM ODZYSKU  
W BIELAWIE  
Dz. nr 103/1 o/Północ

INWESTOR: TADEUSZ DROZDOWSKI  
ZAKŁAD USŁUG KOMUNALNYCH  
W PIESZCACH  
58-250 Pieszcyce ul. Bielawska 6

<b>BIURO BRANŻOWE:</b>  <b>PROJEKT</b> biuro@mkprojekt.eu Szymanów ul. Liliowa 1 64-100 Wrocław +48 603 105 740 +48 605 272 550 +48 605 272 550 +48 605 272 550	PROJEKTANT:	NR UPR.	DATA	PODPIS
	mgr inż. Maciej Król	OPL/0012/P0OK/03		

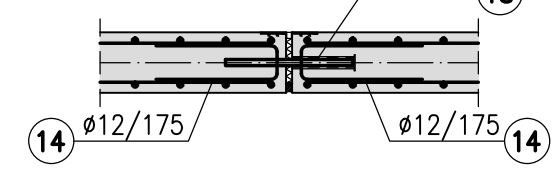
BIURO BRANŻOWE:	SPRAWDZAJĄCY:	NR UPR.	DATA	PODPIS
	mgr inż. Przesław Król	Ww/76/75		

BIURO BRANŻOWE:	OPRACOWAŁ:	NR UPR.	DATA	PODPIS

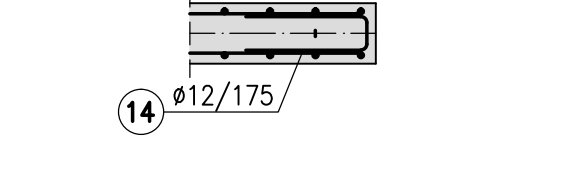
BRANŻA:	KONSTRUKCJA	PROJEKT WYKONAWCZO- OFERTOWY
TYTUŁ:	TUNELE KOMPOSTOWANIA K2 ZBROJENIE KOMORY ŻELBETOWEJ	NR RYS: PW-K07
		SKALA: 1:50; 1:25; 1:10
		DATA: 08.2014

NINIEJSZE OPRACOWANIE STANOWI DZIEŁO AUTORSKIE I PODLEGA OCHRONIE  
ZGODNIE Z USTAWĄ 83 Z DNIA 04.02.1994 O PRAWIE AUTORSKIM I PRAWACH POKREWNYCH

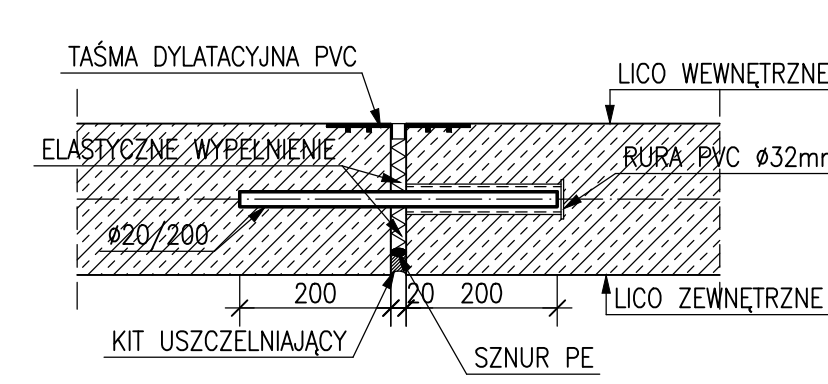
SKALA 1:25  $\varnothing 20/250$  18



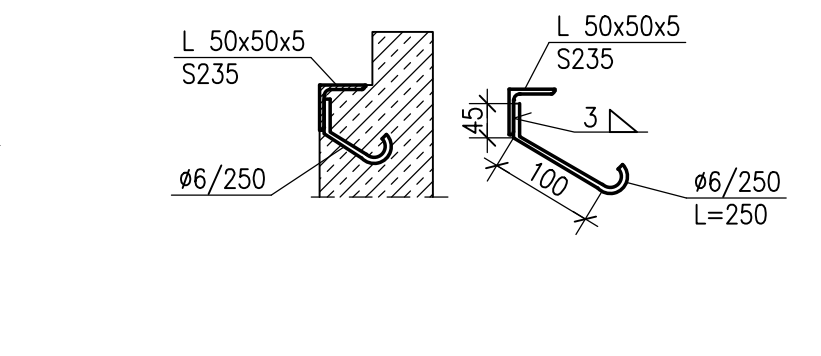
SKALA 1:25



## SKALA 1:10



SKALA 1:10



## ZESTAWIENIE STAL

NR PRĘTA	RODZAJ STALI	DŁUGOŚĆ [mm]	LICZBA SZTUK	DŁUGOŚĆ ŁĄCZNA [m]		
				A – IIIIN		S235
				Ø10	Ø12	Ø20
1	Ø12 A – IIIIN	3460	168		581.28	
2	Ø12 A – IIIIN	3860	168		648.48	
3	Ø12 A – IIIIN	2940	16		47.04	
4	Ø10 A – IIIIN	580	196	113.68		
5	Ø10 A – IIIIN	1920	8	15.36		
6	Ø10 A – IIIIN	2150	8	17.2		
7	Ø10 A – IIIIN	1200	28	33.6		
8	Ø12 A – IIIIN	6000	162		972	
9	Ø12 A – IIIIN	3160	262		827.92	
10	Ø12 A – IIIIN	2600	132		343.2	
11	Ø12 A – IIIIN	1600	132		211.2	
12	Ø12 A – IIIIN	11350	130		1475.5	
13	Ø12 A – IIIIN	12000	120		1440	
14	Ø12 A – IIIIN	1380	195		269.1	
15	Ø12 A – IIIIN	11650	12		139.8	
16	Ø12 A – IIIIN	1000	84		84	
17	Ø10 A – IIIIN	860	92	79.12		
18	Ø20 S235	420	46			19.32
DŁUGOŚĆ RAZEM [m]				258.96	8515.02	19.32
MASA JEDNOSTKOWO [kg/m]				0.617	0.888	2.466
MASA [kg]				159.78	7561.34	47.64
MASA OGÓŁEM [kg]				7768.76		